

Adaptation HRC → TRS Modèle III

① l'afféclation des signaux sur la sortie Bus modèle III est différente du modèle II un adaptateur (ou cordon) spécifique est donc nécessaire.
(voir annexe 1).

② le modèle III n'est pas en vidéo composite mais en vidéo séparée. SL (doit être inversé) et ST

Modifications à apporter sur HRC

$R_2 = 82\Omega$ devient $R_2 = 150\Omega$

Supprimer T_7 T_8 R_{13} P_1 R_{15} C_3

R_{16} R_{17}

Relier A à la borne 2

de la prise DINB: IN SL

Relier B à la borne 3 de la

prise DINB: IN ST

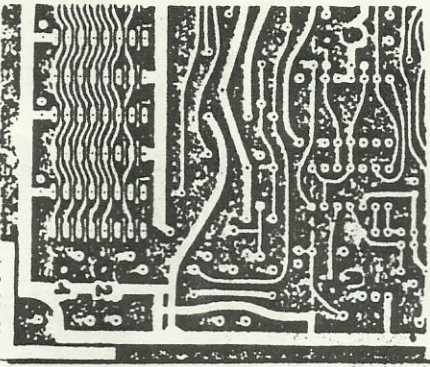
Sous U_{13} couper liaison

13 à 8

Relier 4 et 11

5 et 13

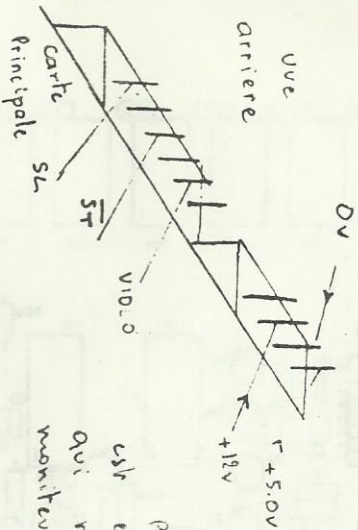
Côté composants



Connexion au modèle III

- Retirer le capot, soigneusement au haut en bas faire attention au colot du tube
- Relier les signaux au niveau des connecteurs

- VIDEO
- ALIMENTATION



les signaux SL et ST sont prélevés sur les signaux existants mais sont envoyés à la carte HRC VIDEO IN sur le modèle III Par contre la vidéo VIDEO II qui renvoie VIDEO OUT au modèle III

